

## Clinica Médica Galenos - Santa María Jalapa Del Marqués

Médico En Santa María Jalapa Del Marqués



|                        |                 |
|------------------------|-----------------|
| Publicado el: 28/04/25 | Visitas: 33     |
| Comentarios: 0         | Ver comentarios |
| Votos: 3               | Puntaje: 4.7    |

[https://www.buscandote.com.mx/medico/santa-maria-jalapa-del-marques/clinica-medica-galenos-santa-maria-jalapa-del-marques\\_243138.php](https://www.buscandote.com.mx/medico/santa-maria-jalapa-del-marques/clinica-medica-galenos-santa-maria-jalapa-del-marques_243138.php)



*Médico En Santa María Jalapa Del Marqués*

*Clinica Médica Galenos - Santa María Jalapa Del Marqués*

### **Clinica Médica Galenos: La Mejor Opción en Santa María Jalapa del Marqués**

La **Clinica Médica Galenos** se ha consolidado como la mejor clínica en Jalapa del Marqués, brindando servicios de alta calidad a toda la comunidad. Con un enfoque en la accesibilidad y la atención al paciente, esta clínica se esfuerza por ofrecer un entorno cómodo y acogedor para todos.

## Accesibilidad Total

La **accesibilidad** es una prioridad en la Clínica Médica Galenos. La entrada a las instalaciones está diseñada para ser **accesible para personas en silla de ruedas**, lo que garantiza que todos puedan acceder a los servicios sin barreras. Además, el **estacionamiento accesible para personas en silla de ruedas** facilita el acceso a aquellos que requieren asistencia adicional.

## Servicios Ofrecidos

La clínica ofrece una amplia variedad de **servicios** médicos que abarcan desde consultas generales hasta especialidades específicas. Los profesionales de la salud están altamente capacitados y comprometidos con el bienestar de sus pacientes. Se recomienda **concertar cita** previamente para asegurar una atención personalizada y eficiente.

## Instalaciones Adecuadas

En la Clínica Médica Galenos, la comodidad de los pacientes es fundamental. Por ello, los **sanitarios accesibles para personas en silla de ruedas** son una parte integral de las instalaciones. Esto no solo asegura la comodidad, sino que también demuestra el compromiso de la clínica con la inclusión y la atención adecuada a todos sus visitantes.

## Planificación de Citas

Para una atención óptima, se recomienda planificar su visita. Esto no solo permite una mejor organización, sino que también ayuda a los pacientes a recibir la atención médica que necesitan de manera oportuna. El personal de la clínica está disponible para guiar a los pacientes en la **planificación** de sus citas y resolver cualquier duda que pueda surgir.

## Conclusión

La **Clínica Médica Galenos** no solo se destaca por su reputación como la mejor clínica en Jalapa del Marqués, sino también por su compromiso con la accesibilidad y la atención de calidad. Si buscas servicios médicos en un entorno inclusivo y profesional, esta clínica es la opción ideal.

## Nuestro local se encuentra en

*CALLE PRIMERA SUR #800, 70710 Santa María Jalapa del Marqués, Oax. - México (MX)*

El número de teléfono de este **Médico** es +529951018704

Y si quieres enviar un Whastapp, puedes hacerlo al +529951018704

## **Nuestro horario de servicio es de:**

Día Horarios

Lunes

*Abierto las 24 horas*

Martes

*Abierto las 24 horas*

Miércoles

*Abierto las 24 horas*

Jueves

*Abierto las 24 horas*

Viernes

*Abierto las 24 horas*

Sábado

*Abierto las 24 horas*

Domingo

*Abierto las 24 horas*

El sitio web es [CLINICA MÉDICA GALENOS](#)

Si es necesario ajustar algún elemento que sienta que es incorrecto en este portal, por favor envíenos un mensaje y lo corregiremos de manera rápida. De antemano muchas gracias.

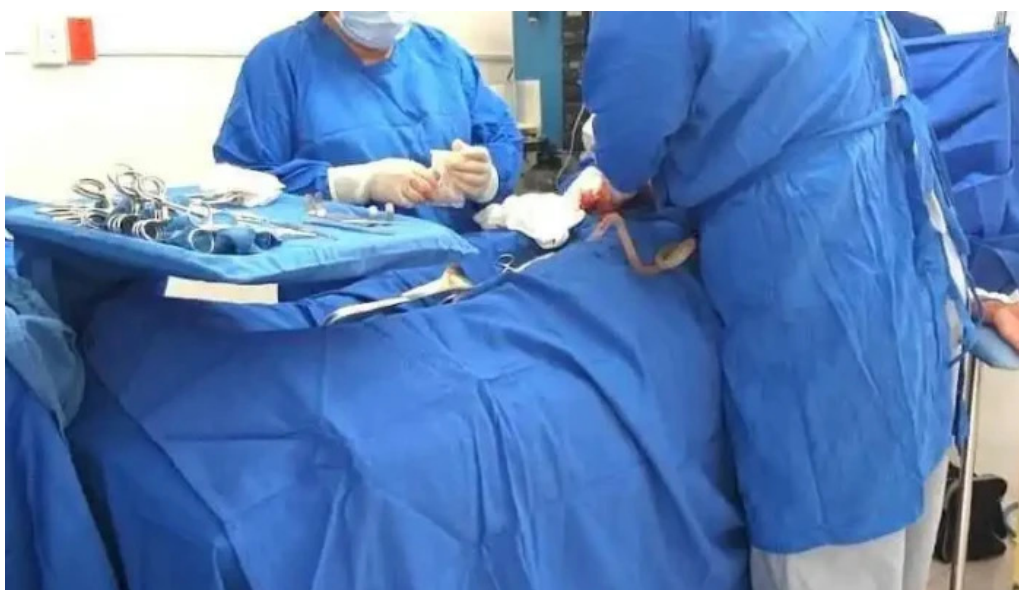
## **Imágenes**



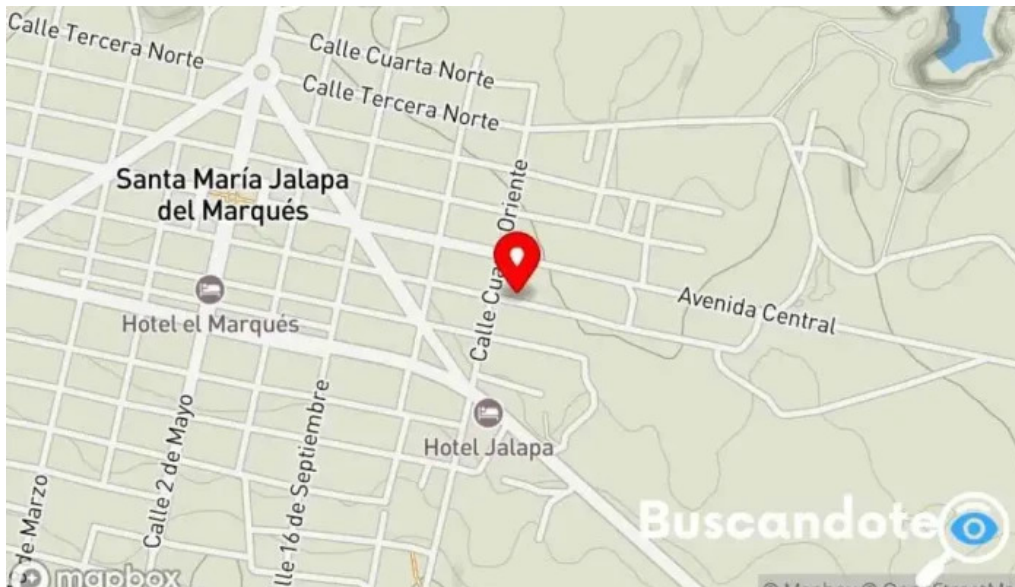
*Clinica medica galenos videosdeg*



*Clinica medica galenos videos*



*Clinica medica galenos santa maria jalapa del marques*



*Clinica medica galenos mapa*



*Clinica medica galenos del propietario*

## Tags

*Entrada accesible para personas en silla de ruedas, Se recomienda concertar cita, Accesibilidad, Sanitario, Sanitarios accesibles para personas en silla de ruedas, Servicios, Estacionamiento accesible para personas en silla de ruedas, Planificación*

## Contenido relacionado

---

**5.0 \*** *Clínica Santa Ana - Santa Ana*

---

**4.9 \*** *Cruz roja santa Isabel - Santa Isabel*

---

**5.0 \*** *Clinica Santa Martha - Saucillo*

|              |  |
|--------------|--|
| <b>3.0 *</b> | <i>Clínica Hospital Santa Elena - José Mariano Jiménez</i>                 |
| <b>3.5 *</b> | <i>Consultorios Christus Muguerza Del Parque - Chihuahua</i>               |
| <b>4.0 *</b> | <i>Hospital Centro Médico de Especialidades - Santa Rosalía De Camargo</i> |
| <b>3.4 *</b> | <i>Clínica Santa Clara - Juárez</i>  |
| <b>5.0 *</b> | <i>Complejo Asistencial Clínica Santa Teresita A.c. - Creel</i>            |
| <b>3.5 *</b> | <i>Clínica Del Centro - Chihuahua</i>                                      |
| <b>5.0 *</b> | <i>Imss - Santa Bárbara</i>  |

## Categorías

|                             |
|-----------------------------|
| ambulatorio                 |
| asesor médico               |
| atracción turística         |
| centro de salud             |
| centro de salud comunitario |
| centro médico               |
| centro penitenciario        |
| cirujano                    |
| clínica ambulatoria         |
| clínica del dolor           |
| clínica especializada       |
| clínica ginecológica        |
| clínica ortopédica          |
| consultas médicas           |
| cottage rental              |
| dermatólogo                 |
| gastroenterólogo            |
| ginecólogo                  |
| grupo médico                |
| hospital                    |
| hospital especializado      |
| hospital general            |
| hospital gubernamental      |
| hospital privado            |
| iglesia                     |
| internista                  |

|  |
|--|
| laboratorio de análisis clínicos                 |
| museo  |
| médico   |
| médico de familia                                |
| médico de medicina general                       |
| médico de urgencias                              |
| médico especializado en medicina laboral         |
| oficina de la administración                     |
| oficina médica                                   |
| oftalmólogo                                      |
| pediatra   |
| punto sanitario autoservicio                     |
| radiólogo  |
| servicio de certificados médicos                 |
| servicio de emergencias                          |
| servicio de salud ocupacional                    |
| servicio de transporte                           |
| servicios médicos locales                        |
| tienda de comestibles, periódicos y medicamentos |
| unidad hospitalaria                              |